

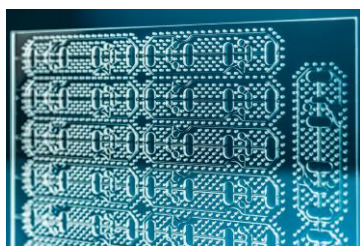
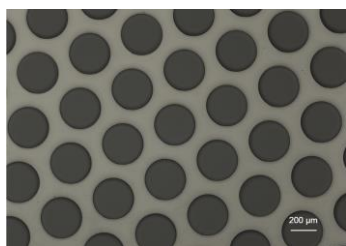
# 究極のガラス加工技術

## SLE (Selective Laser-induced Etching)

超短パルスレーによりガラスに改質層を形成し、  
化学エッチングによりガラスに微細加工  
レーザ改質部のみ1000倍以上のエッチング速度



WORKSHOP OF PHOTONICS



### SLE加工詳細仕様

レーザスキャン方式による高速加工と  
エッチング法による高品質のハイブリッド加工

対応硝子：合成石英、ホウケイ酸ガラス、他多数

ガラス厚み：30um～10mmに対応

穴径：20um～の自由形状に対応（丸、四角、多角）

テーパレス又はテーパ制御可能

アスペクトレシオ：最大 1:100

加工穴径精度：±1um

加工位置精度：±3um

加工面平坦度：Ra<1um

受託加工と装置提案



## 株式会社 オプトピア

川崎市高津区坂戸3-2-1 かながわサイエンスパーク西棟611

TEL 044-812-5911 [www.optopia.co.jp](http://www.optopia.co.jp) [sales@optopia.co.jp](mailto:sales@optopia.co.jp)